



A.S.L. Nazzano

‘CREATIVI PER NATURA’

2017-2018



OBIETTIVO

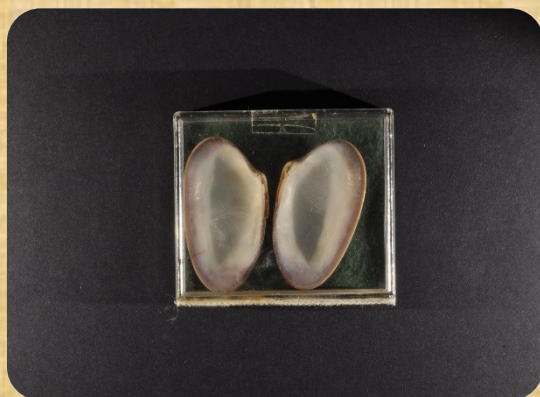
L'obiettivo del progetto riguarda la catalogazione dei dati di una collezione malacologica, che verrà inserita online sul sito RESINA, a disposizione di tutti.



LA COLLEZIONE



La collezione di
conchiglie di
molluschi bivalvi , che
fu curata da Ruggero
Ruggeri.



CATALOGAZIONE

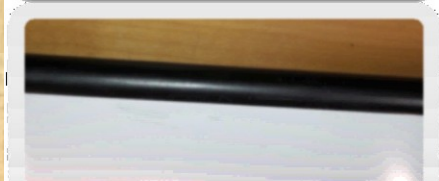
si divide in:



FOTOGRAFIA

Garantisce che per ogni numero di catalogazione corrisponda la foto dell'esemplare.

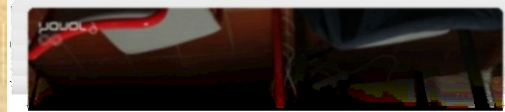
Abbiamo anche svolto una breve lezione di fotografia



IMPORTAZIONE

Consiste nel riportare tutte le informazioni riguardanti l'esemplare come:

- numero catalogativo,
- genere e specie
- luogo di ritrovamento e anno.



FOTOGRAFIA



FRONTE

Nella foto che inquadra la fronte deve essere visibile:

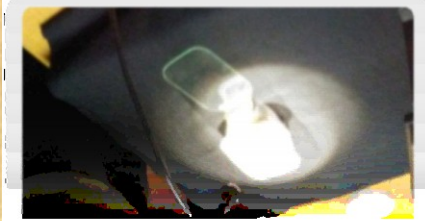
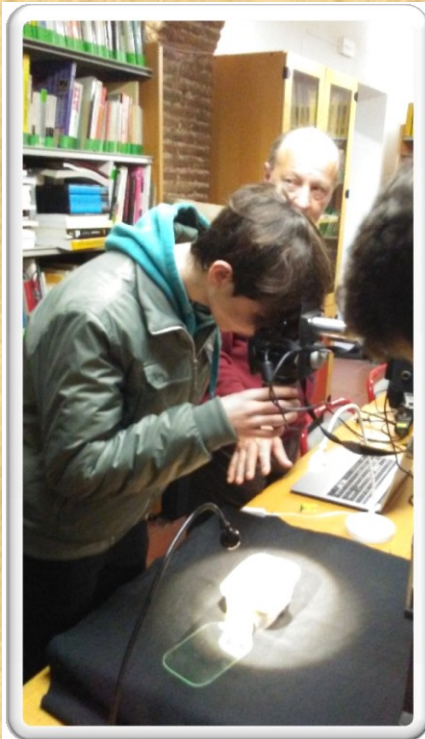
- Numero esemplari
- Specie e genere



RETRO

Nel retro della foto deve essere visibile il cartellino che contiene:

- Luogo ritrovamento
- Anno
- Numero identificativo (RR)



Participa
Rinaldo

IMPORTAZIONE DIGITALE

Ecco un esempio della digitalizzazione dei dati di alcuni esemplari, ovvero:

- N° identificativo
- N° esemplari
- phylum
- Classe
- Ordine
- Famiglia
- Genere
- Specie
- Ecc..ecc...

ro Identif	N campion	Phylum	Classe	Ordine	Famiglia	Genere	Specie	ottospeci	Autore	io descrizi	D Worm	Provenienza	Anno	Data
RR_8000	16	MOLLUSCA	Bivalvia			<i>Donax</i>	<i>trunculus</i>					Agadir,Marocco	2000	maggio
RR_8001	22	MOLLUSCA	Bivalvia			<i>Paphia</i>	<i>aurea</i>		Gmelin	1791		Porto di Taranto	1976	
RR_8002	21	MOLLUSCA	Bivalvia			<i>Paphia</i>	<i>aurea</i>		Gmelin	1791		Siracusa	1983	
RR_8003	27	MOLLUSCA	Bivalvia			<i>Paphia</i>	<i>aurea</i>		Gmelin	1791		Ganzilli	1990	aprile
RR_8004	19	MOLLUSCA	Bivalvia			<i>Paphia</i>	<i>aurea</i>		Gmelin	1791		S.Agostino	1975	
RR_8005	1	MOLLUSCA	Bivalvia			<i>Paphia</i>	<i>aurea</i>	texturata	Lamark	1818		Porto di Taranto	1976	agosto
RR_8006	9	MOLLUSCA	Bivalvia			<i>Paphia</i>	<i>aurea</i>		Gmelin	1791		Poto di Napoli		
RR_8007	8	MOLLUSCA	Bivalvia			<i>Paphia</i>	<i>aurea</i>					Siracusa	1983	aprile
RR_8008	1	MOLLUSCA	Bivalvia			<i>Paphia</i>	<i>aurea</i>					Pesaro	1974	

Riserva Naturale Regionale Nazzano Tevere-Farfa

La prima area naturale protetta istituita dalla Regione Lazio, aperta nel 1979

Vista della riserva dalla
città



L'ultimo giorno abbiamo fatto una piccola escursione nella riserva dove abbiamo avuto l'occasione di incontrare alcune specie come la folaga, la nutria , la gallinella d'acqua

Una cartolina dalla riserva

Fiore di campo



Cartina geografica della riserva



Vista di Nazzano dalla valle



Impronta di cinghiale



Impronte di varie specie di uccelli



In conclusione

Ringraziamo il museo del fiume di Nazzano per la bella opportunità dataci, il nostro tutor Umberto per le preziose lezioni che ci ha impartito, Riccardo per l'aiuto nella fotografia, la biblioteca per l'ospitalità data.

Partecipanti A.S.L:

Tarantino Nicolò

Franchi Rinaldo

Biggi Lorenzo

Riario Francesco

D'ubaldi Mattia

Realizzatori Power Point:

Tarantino Nicolò

Biggi Lorenzo